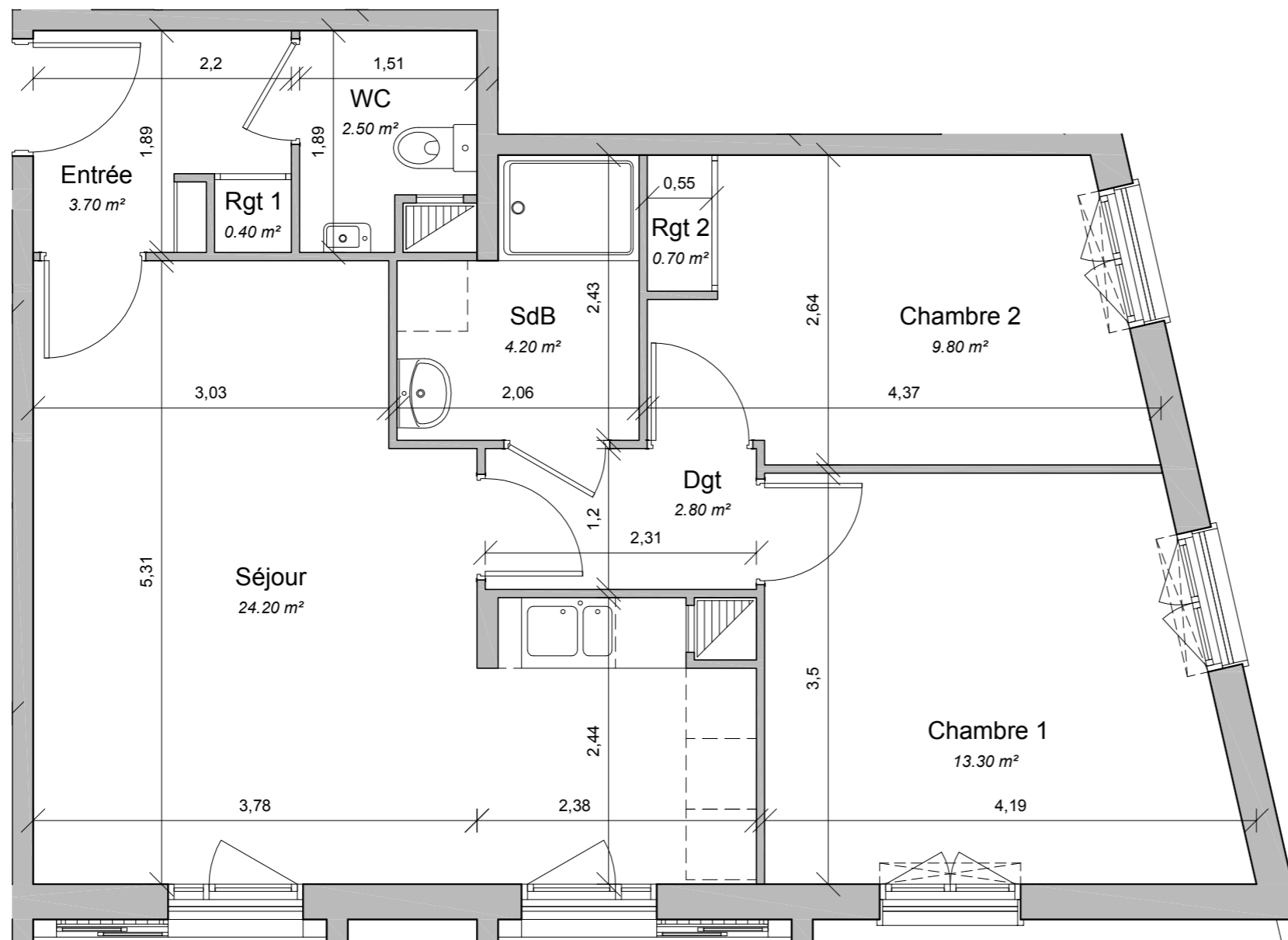
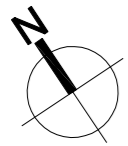




Image non contractuelle

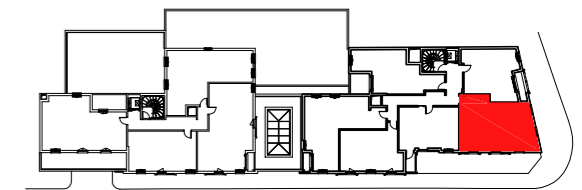






**RESIDENCE GRAND ANGLE**

**78 - VILLE DE MANTES LA JOLIE**  
rue de Lorraine



N° : **B102**

Typologie : **3P**

Niveau : **2ème Etage**

**SURFACES HABITABLES - B102**

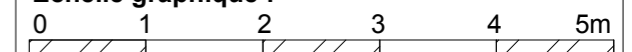
NOM	SURFACE
Entrée	3.70 m <sup>2</sup>
Séjour	24.20 m <sup>2</sup>
Chambre 1	13.30 m <sup>2</sup>
Chambre 2	9.80 m <sup>2</sup>
SdB	4.20 m <sup>2</sup>
Wc	2.50 m <sup>2</sup>
Dgt	2.80 m <sup>2</sup>
Rgt 1	0.40 m <sup>2</sup>
Rgt 2	0.70 m <sup>2</sup>
	61.60 m <sup>2</sup>

**SURFACE TOTALE** 61.60 m<sup>2</sup>

**Légende :**

Soffite / faux-plafond

**Echelle graphique :**

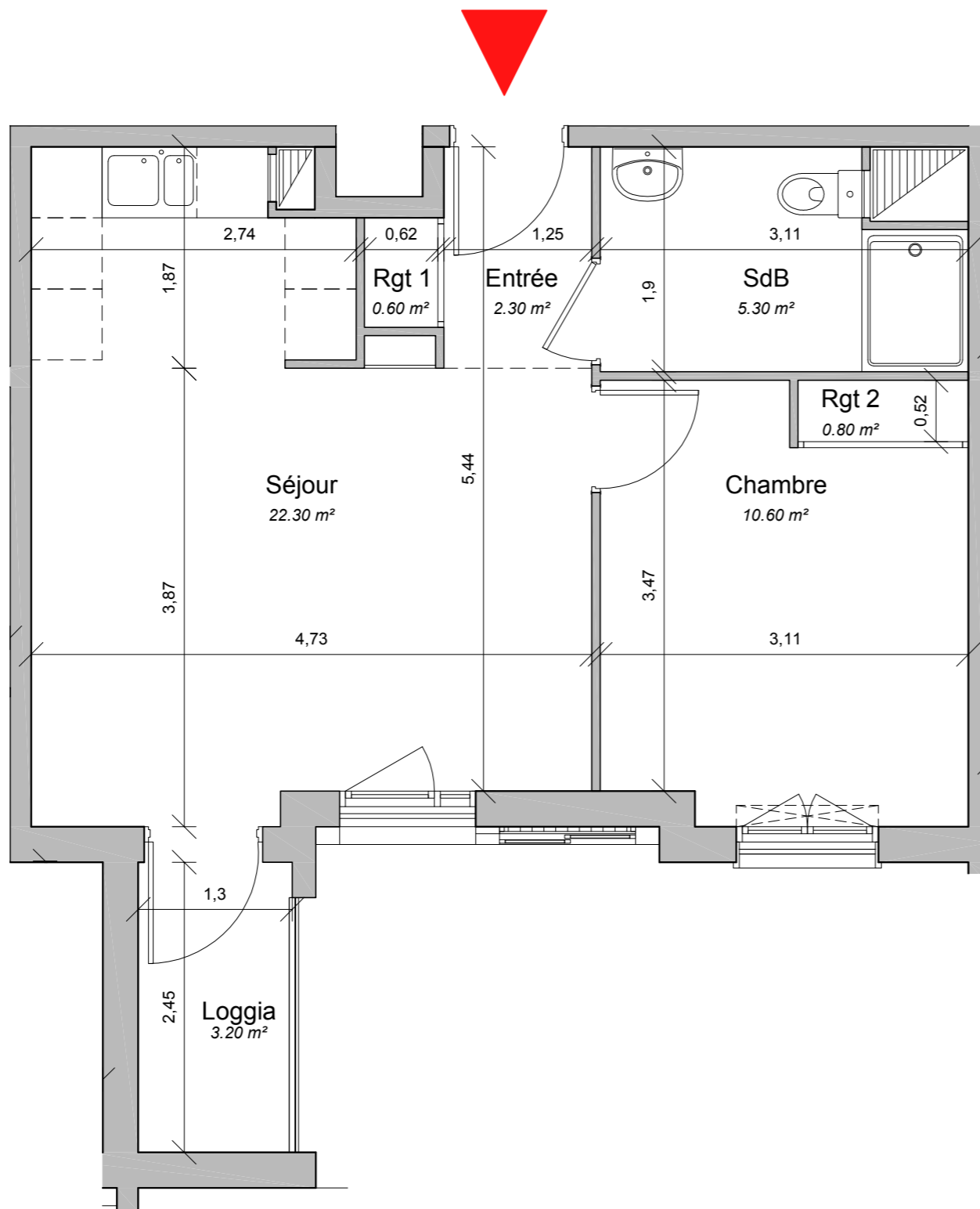
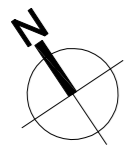


**Nota :**

Des modifications sont susceptibles d'être apportées à ce plan en fonction des nécessités techniques et administratives de la réalisation, tant en ce qui concerne les dimensions libres que les équipements et les réseaux divers, les appareillages sanitaires et électriques. Il est admis une tolérance de 5% par rapport à la surface habitable globale du logement. Les retombées, soffites, faux-plafonds ainsi que l'emplacement des sanitaires ne sont pas tous figurés ou le sont à titre indicatif.

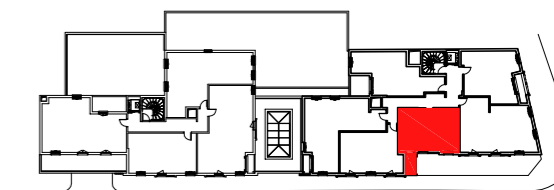
**Date : 02/08/2019**

**Indice : 0**



**RESIDENCE GRAND ANGLE**

**78 - VILLE DE MANTES LA JOLIE**  
rue de Lorraine



N° : **B103**

Typologie : **2P**

Niveau : **1er Etage**

**SURFACES HABITABLES - B103**

NOM	SURFACE
Entrée	2.30 m <sup>2</sup>
Séjour	22.30 m <sup>2</sup>
Chambre	10.60 m <sup>2</sup>
SdB	5.30 m <sup>2</sup>
Rgt 1	0.60 m <sup>2</sup>
Rgt 2	0.80 m <sup>2</sup>
	41.90 m <sup>2</sup>

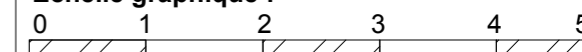
Loggia	3.20 m <sup>2</sup>
--------	---------------------

**SURFACE TOTALE** 45.10 m<sup>2</sup>

**Légende :**

 Soffite / faux-plafond

**Echelle graphique :**



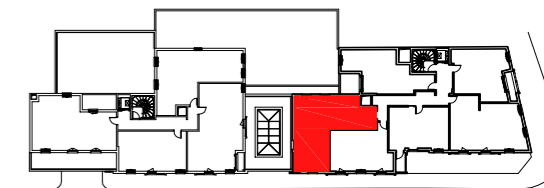
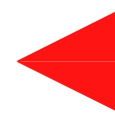
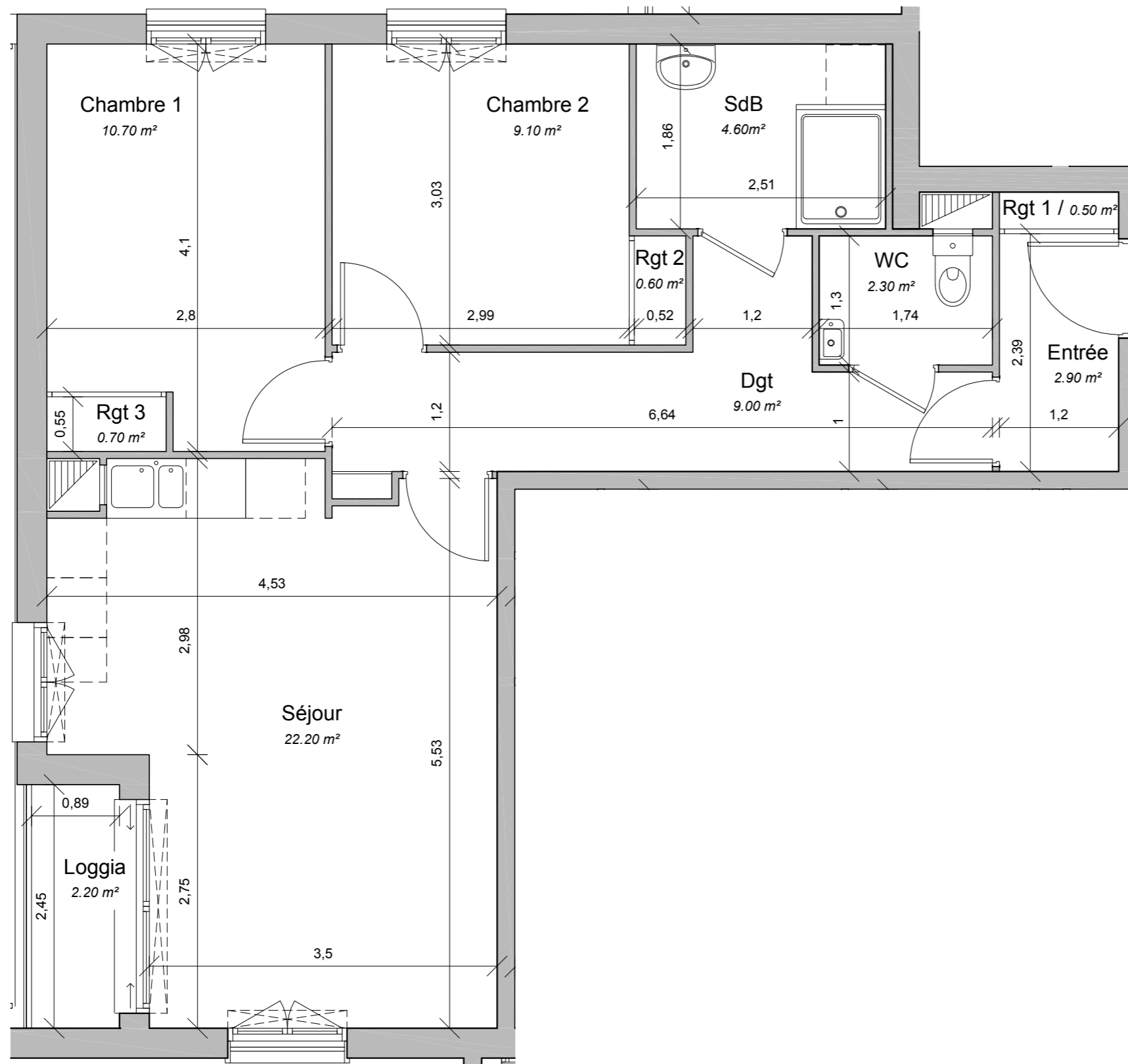
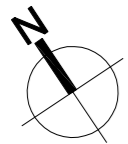
**Nota :**

Des modifications sont susceptibles d'être apportées à ce plan en fonction des nécessités techniques et administratives de la réalisation, tant en ce qui concerne les dimensions libres que les équipements et les réseaux divers, les appareillages sanitaires et électriques. Il est admis une tolérance de 5% par rapport à la surface habitable globale du logement. Les retombées, soffites, faux-plafonds ainsi que l'emplacement des sanitaires ne sont pas tous figurés ou le sont à titre indicatif.

Date : **02/08/2019**

Indice : **0**





N° : **B105**      Typologie : **3P**

Niveau : **1er Etage**

**SURFACES HABITABLES - B105**

NOM	SURFACE
Entrée	2.90 m <sup>2</sup>
Séjour	22.20 m <sup>2</sup>
Chambre 1	10.70 m <sup>2</sup>
Chambre 2	9.10 m <sup>2</sup>
SdB	4.60 m <sup>2</sup>
Wc	2.30 m <sup>2</sup>
Dgt	9.00 m <sup>2</sup>
Rgt 1	0.50 m <sup>2</sup>
Rgt 2	0.60 m <sup>2</sup>
Rgt 3	0.70 m <sup>2</sup>
	<b>62.60 m<sup>2</sup></b>

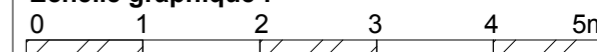
Loggia      2.20 m<sup>2</sup>

**SURFACE TOTALE**      **64.80 m<sup>2</sup>**

**Légende :**

Soffite / faux-plafond

**Echelle graphique :**



**Nota :**

Des modifications sont susceptibles d'être apportées à ce plan en fonction des nécessités techniques et administratives de la réalisation, tant en ce qui concerne les dimensions libres que les équipements et les réseaux divers, les appareillages sanitaires et électriques. Il est admis une tolérance de 5% par rapport à la surface habitable globale du logement. Les retombées, soffites, faux-plafonds ainsi que l'emplacement des sanitaires ne sont pas tous figurés ou le sont à titre indicatif.

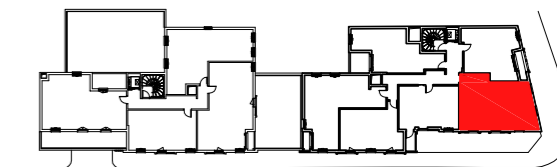
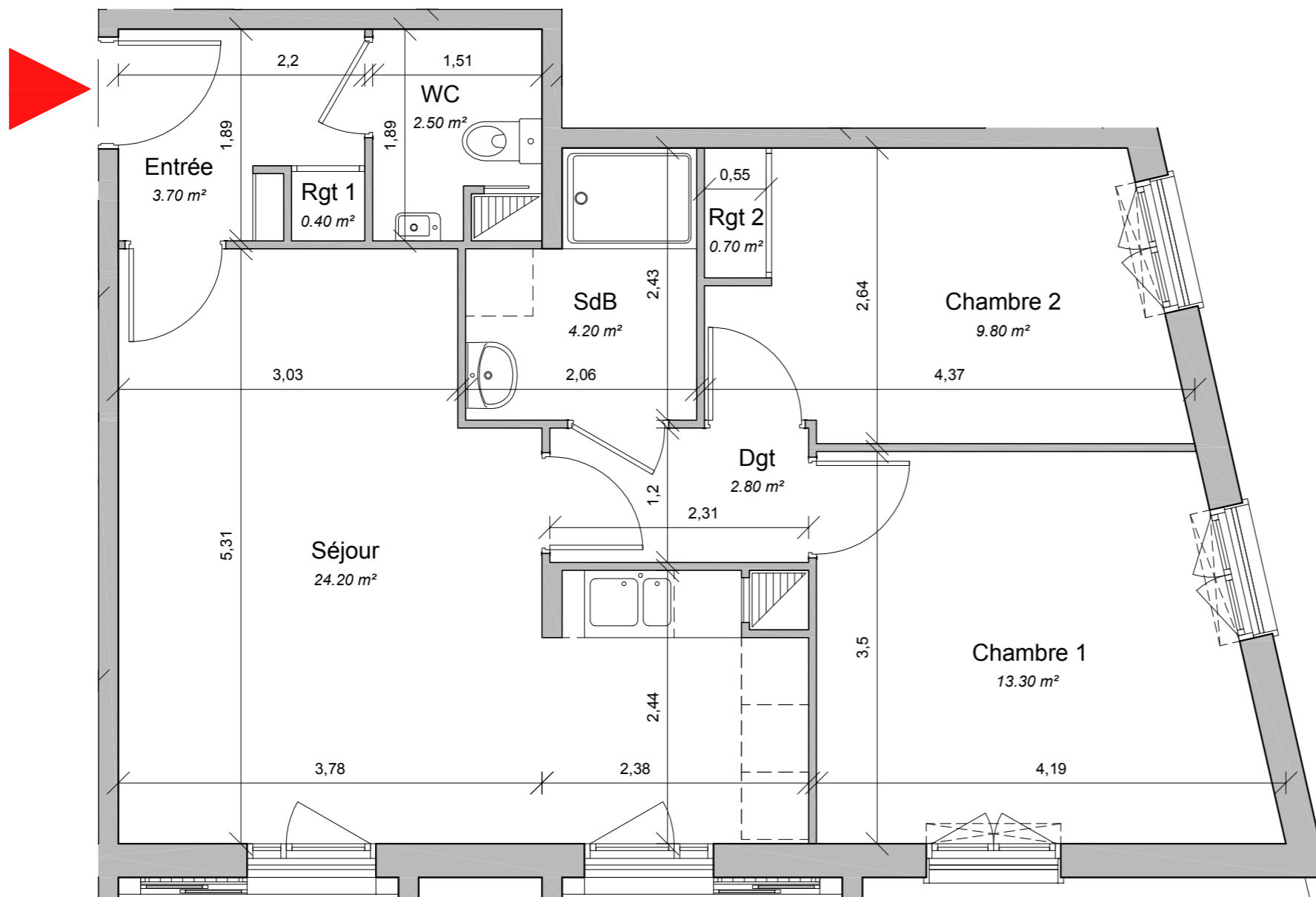
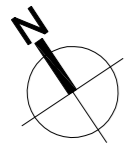
Date : **02/08/2019**

Indice : **0**









N° : **B202**      Typologie : **3P**

Niveau : **2ème Etage**

**SURFACES HABITABLES - B202**

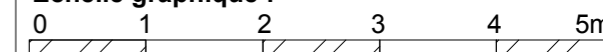
NOM	SURFACE
Entrée	3.70 m <sup>2</sup>
Séjour	24.20 m <sup>2</sup>
Chambre 1	13.30 m <sup>2</sup>
Chambre 2	9.80 m <sup>2</sup>
SdB	4.20 m <sup>2</sup>
Wc	2.50 m <sup>2</sup>
Dgt	2.80 m <sup>2</sup>
Rgt 1	0.40 m <sup>2</sup>
Rgt 2	0.70 m <sup>2</sup>
	61.60 m <sup>2</sup>

**SURFACE TOTALE**      61.60 m<sup>2</sup>

**Légende :**

Soffite / faux-plafond

**Echelle graphique :**

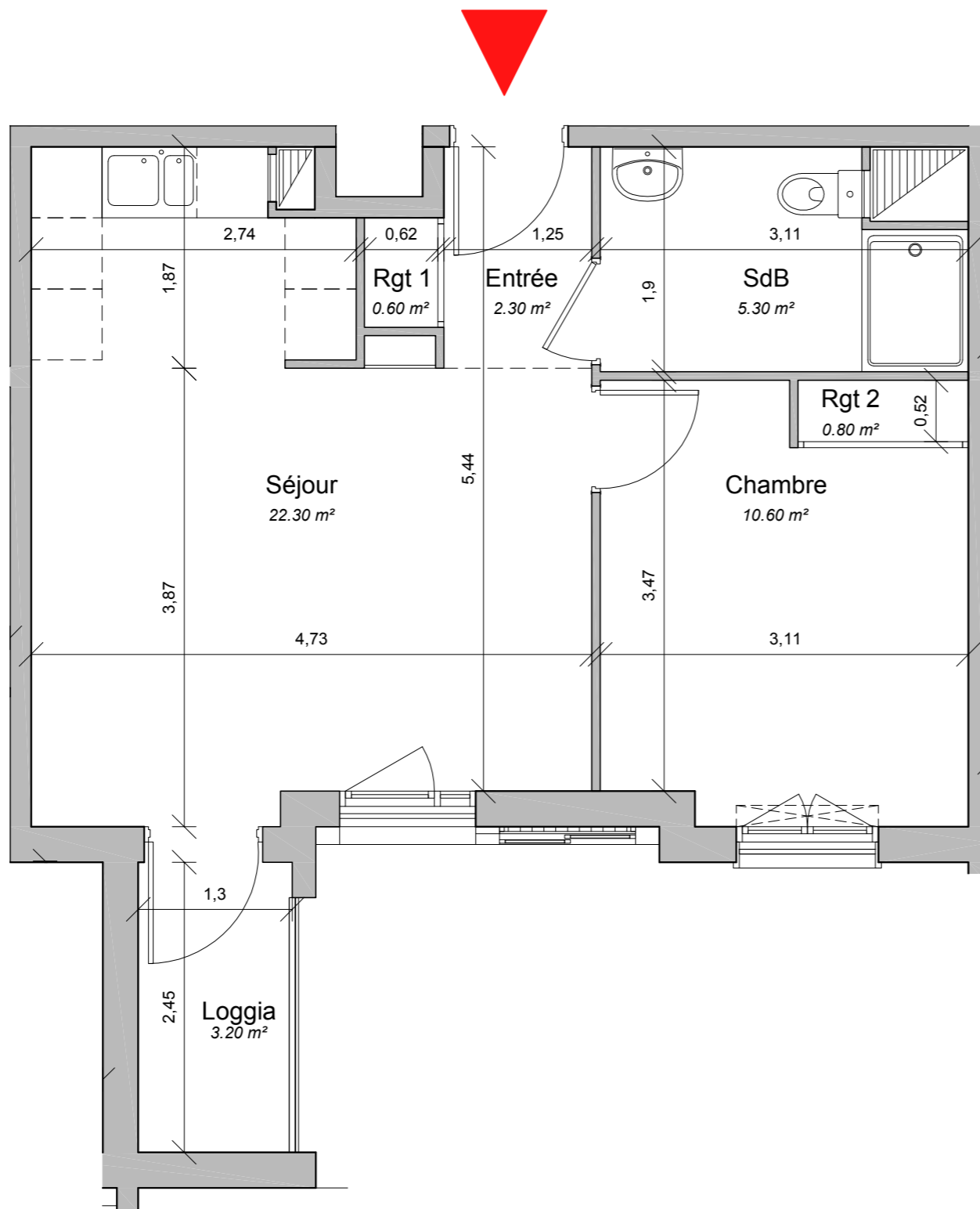
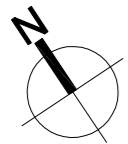


**Nota :**

Des modifications sont susceptibles d'être apportées à ce plan en fonction des nécessités techniques et administratives de la réalisation, tant en ce qui concerne les dimensions libres que les équipements et les réseaux divers, les appareillages sanitaires et électriques. Il est admis une tolérance de 5% par rapport à la surface habitable globale du logement. Les retombées, soffites, faux-plafonds ainsi que l'emplacement des sanitaires ne sont pas tous figurés ou le sont à titre indicatif.

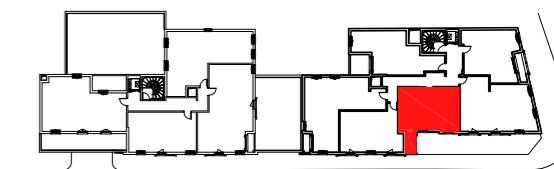
**Date : 02/08/2019**

**Indice : 0**



## RESIDENCE GRAND ANGLE

78 - VILLE DE MANTES LA JOLIE  
rue de Lorraine



N° : B203

Typologie : 2P

Niveau : 2ème Etage

### SURFACES HABITABLES - B203

NOM	SURFACE
Entrée	2.30 m <sup>2</sup>
Séjour	22.30 m <sup>2</sup>
Chambre	10.60 m <sup>2</sup>
SdB	5.30 m <sup>2</sup>
Rgt 1	0.60 m <sup>2</sup>
Rgt 2	0.80 m <sup>2</sup>
	41.90 m <sup>2</sup>

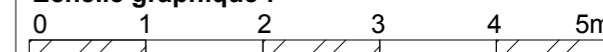
Loggia	3.20 m <sup>2</sup>
--------	---------------------

**SURFACE TOTALE** 45.10 m<sup>2</sup>

### Légende :

 Soffite / faux-plafond

### Echelle graphique :



### Nota :

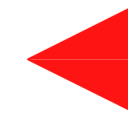
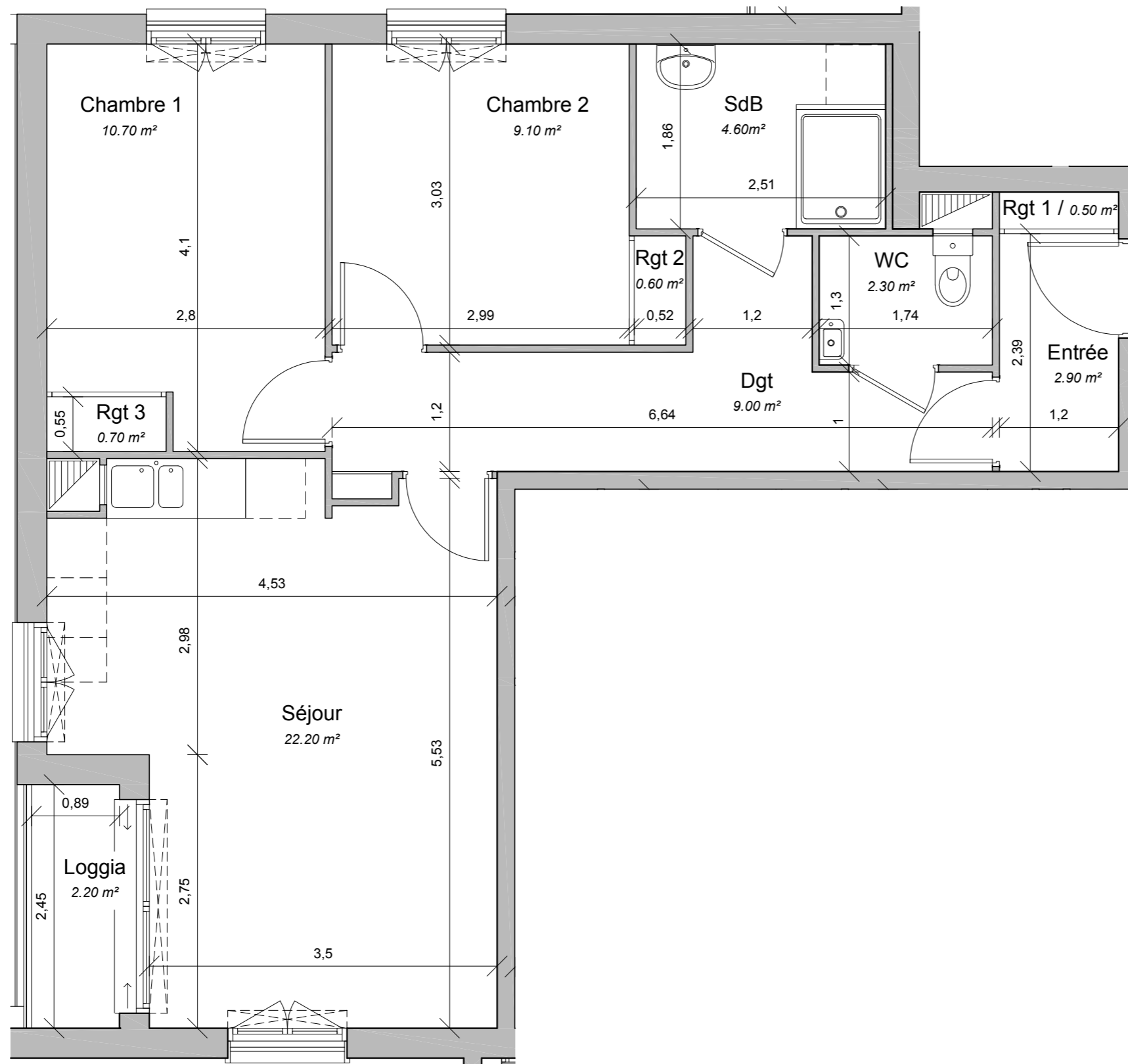
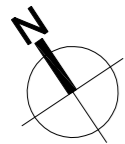
Des modifications sont susceptibles d'être apportées à ce plan en fonction des nécessités techniques et administratives de la réalisation, tant en ce qui concerne les dimensions libres que les équipements et les réseaux divers, les appareillages sanitaires et électriques. Il est admis une tolérance de 5% par rapport à la surface habitable globale du logement.

Les retombées, soffites, faux-plafonds ainsi que l'emplacement des sanitaires ne sont pas tous figurés ou le sont à titre indicatif.

Date : 02/08/2019

Indice : 0





N° : **B205**      Typologie : **3P**

Niveau : **2ème Etage**

**SURFACES HABITABLES - B205**

NOM	SURFACE
Entrée	2.90 m <sup>2</sup>
Séjour	22.20 m <sup>2</sup>
Chambre 1	10.70 m <sup>2</sup>
Chambre 2	9.10 m <sup>2</sup>
SdB	4.60 m <sup>2</sup>
Wc	2.30 m <sup>2</sup>
Dgt	9.00 m <sup>2</sup>
Rgt 1	0.50 m <sup>2</sup>
Rgt 2	0.60 m <sup>2</sup>
Rgt 3	0.70 m <sup>2</sup>
	<b>62.60 m<sup>2</sup></b>

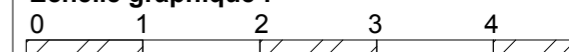
Loggia	2.20 m <sup>2</sup>
--------	---------------------

**SURFACE TOTALE**      64.80 m<sup>2</sup>

**Légende :**

Soffite / faux-plafond

**Echelle graphique :**



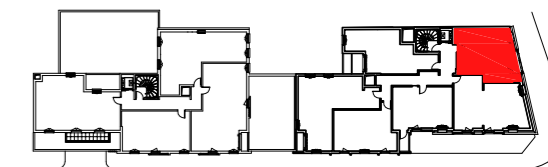
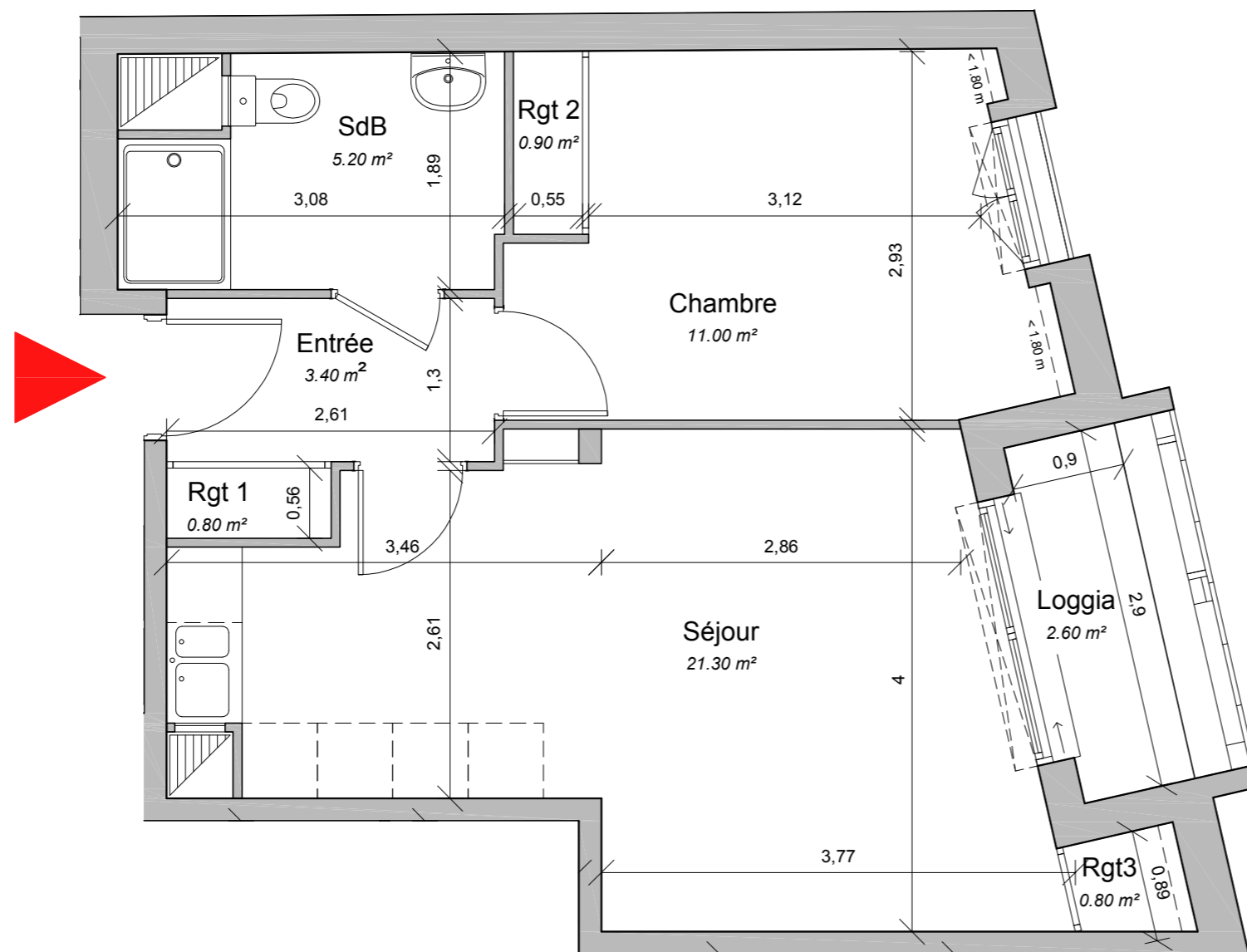
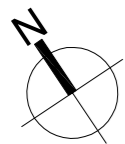
**Nota :**

Des modifications sont susceptibles d'être apportées à ce plan en fonction des nécessités techniques et administratives de la réalisation, tant en ce qui concerne les dimensions libres que les équipements et les réseaux divers, les appareillages sanitaires et électriques. Il est admis une tolérance de 5% par rapport à la surface habitable globale du logement. Les retombées, soffites, faux-plafonds ainsi que l'emplacement des sanitaires ne sont pas tous figurés ou le sont à titre indicatif.

**Date : 02/08/2019**

**Indice : 0**





N° : **B301**      Typologie : **2P**

Niveau : **3ème Etage**

**SURFACES HABITABLES - B301**

NOM	SURFACE
Entrée	3.40 m <sup>2</sup>
Séjour	21.30 m <sup>2</sup>
Chambre	11.00 m <sup>2</sup>
SdB	5.20 m <sup>2</sup>
Rgt 1	0.80 m <sup>2</sup>
Rgt 2	0.90 m <sup>2</sup>
Rgt 3	0.80 m <sup>2</sup>
	43.40 m <sup>2</sup>

Loggia	2.60 m <sup>2</sup>
--------	---------------------

**SURFACE TOTALE**      46.00 m<sup>2</sup>

**Légende :**

Soffite / faux-plafond

**Echelle graphique :**

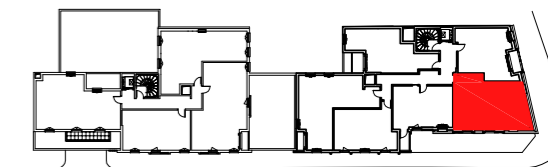
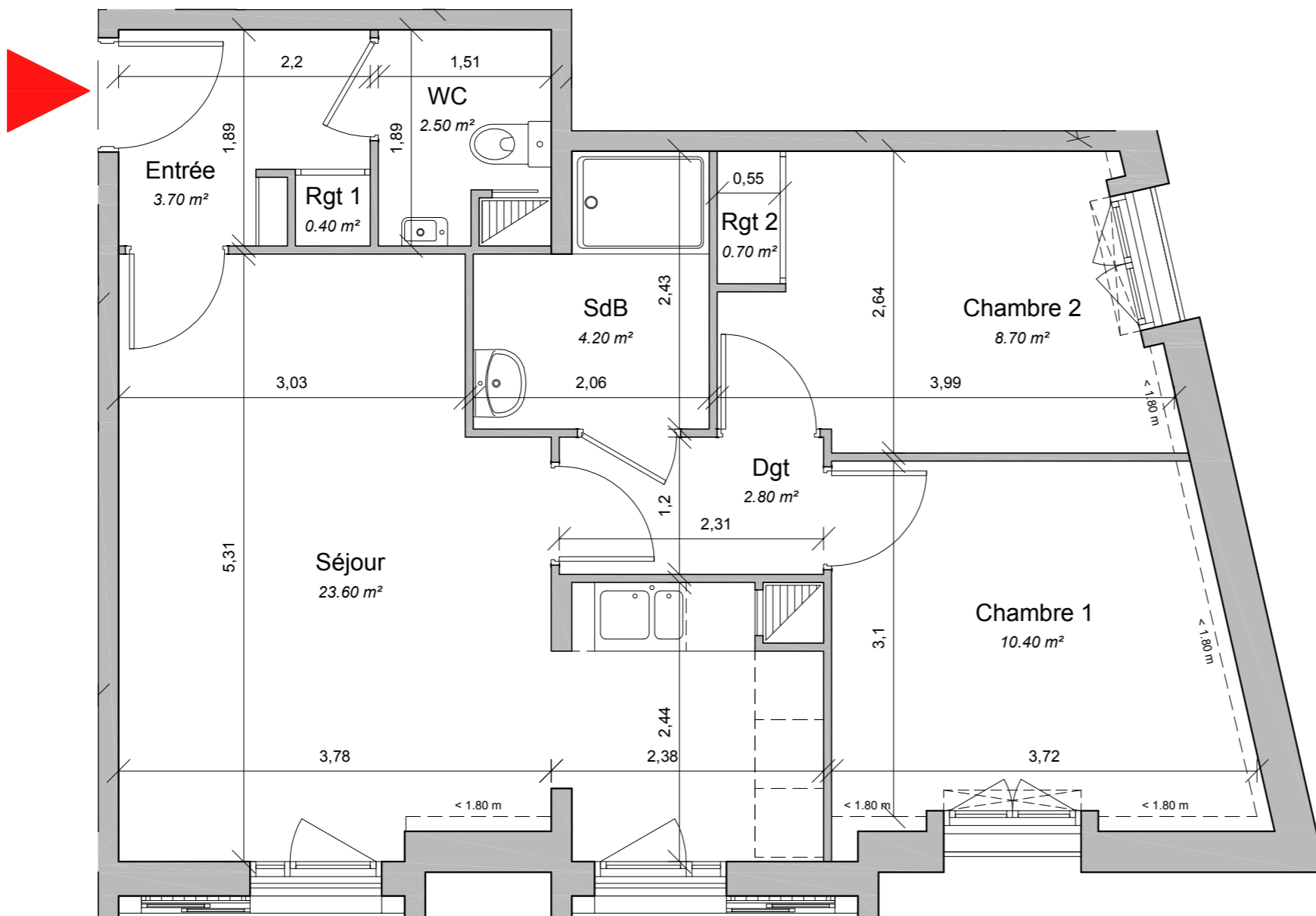
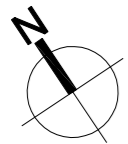


**Nota :**

Des modifications sont susceptibles d'être apportées à ce plan en fonction des nécessités techniques et administratives de la réalisation, tant en ce qui concerne les dimensions libres que les équipements et les réseaux divers, les appareillages sanitaires et électriques. Il est admis une tolérance de 5% par rapport à la surface habitable globale du logement. Les retombées, soffites, faux-plafonds ainsi que l'emplacement des sanitaires ne sont pas tous figurés ou le sont à titre indicatif.

**Date : 02/08/2019**

**Indice : 0**



N° : **B302**      Typologie : **3P**

Niveau : **3ème Etage**

**SURFACES HABITABLES - B302**

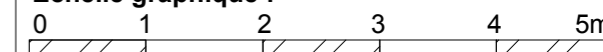
NOM	SURFACE
Entrée	3.70 m <sup>2</sup>
Séjour	23.60 m <sup>2</sup>
Chambre 1	10.40 m <sup>2</sup>
Chambre 2	8.70 m <sup>2</sup>
SdB	4.20 m <sup>2</sup>
Wc	2.50 m <sup>2</sup>
Dgt	2.80 m <sup>2</sup>
Rgt 1	0.40 m <sup>2</sup>
Rgt 2	0.70 m <sup>2</sup>
	57.00 m <sup>2</sup>

**SURFACE TOTALE**      57.00 m<sup>2</sup>

**Légende :**

Soffite / faux-plafond

**Echelle graphique :**



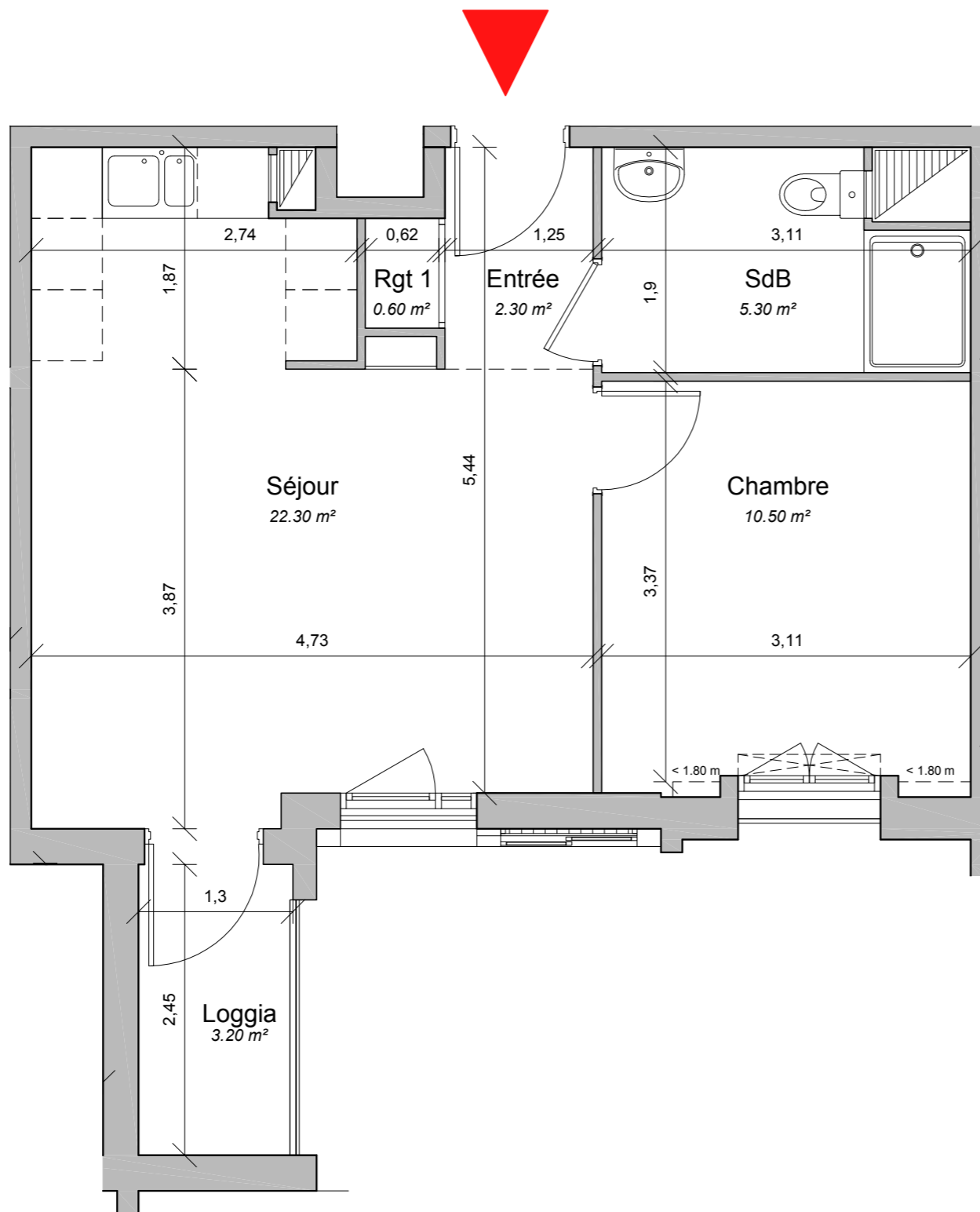
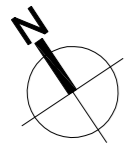
**Nota :**

Des modifications sont susceptibles d'être apportées à ce plan en fonction des nécessités techniques et administratives de la réalisation, tant en ce qui concerne les dimensions libres que les équipements et les réseaux divers, les appareillages sanitaires et électriques. Il est admis une tolérance de 5% par rapport à la surface habitable globale du logement. Les retombées, soffites, faux-plafonds ainsi que l'emplacement des sanitaires ne sont pas tous figurés ou le sont à titre indicatif.

**Date : 02/08/2019**

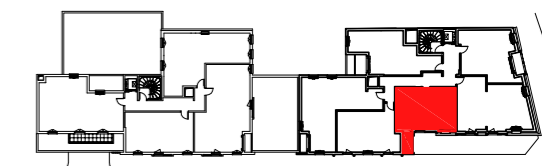
**Indice : 0**





**RESIDENCE GRAND ANGLE**

**78 - VILLE DE MANTES LA JOLIE**  
rue de Lorraine



N° : **B303**

Typologie : **2P**

Niveau : **3ème Etage**

**SURFACES HABITABLES - B303**

NOM	SURFACE
Entrée	2.30 m <sup>2</sup>
Séjour	22.30 m <sup>2</sup>
Chambre	10.50 m <sup>2</sup>
SdB	5.30 m <sup>2</sup>
Rgt 1	0.60 m <sup>2</sup>
	41.00m <sup>2</sup>

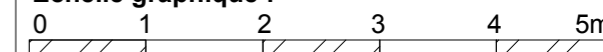
Loggia	3.20 m <sup>2</sup>
--------	---------------------

**SURFACE TOTALE** 44.20 m<sup>2</sup>

**Légende :**

Soffite / faux-plafond

**Echelle graphique :**



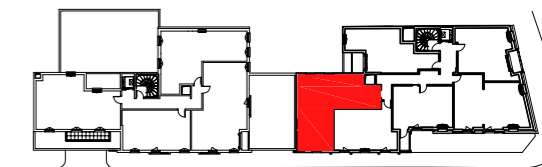
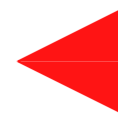
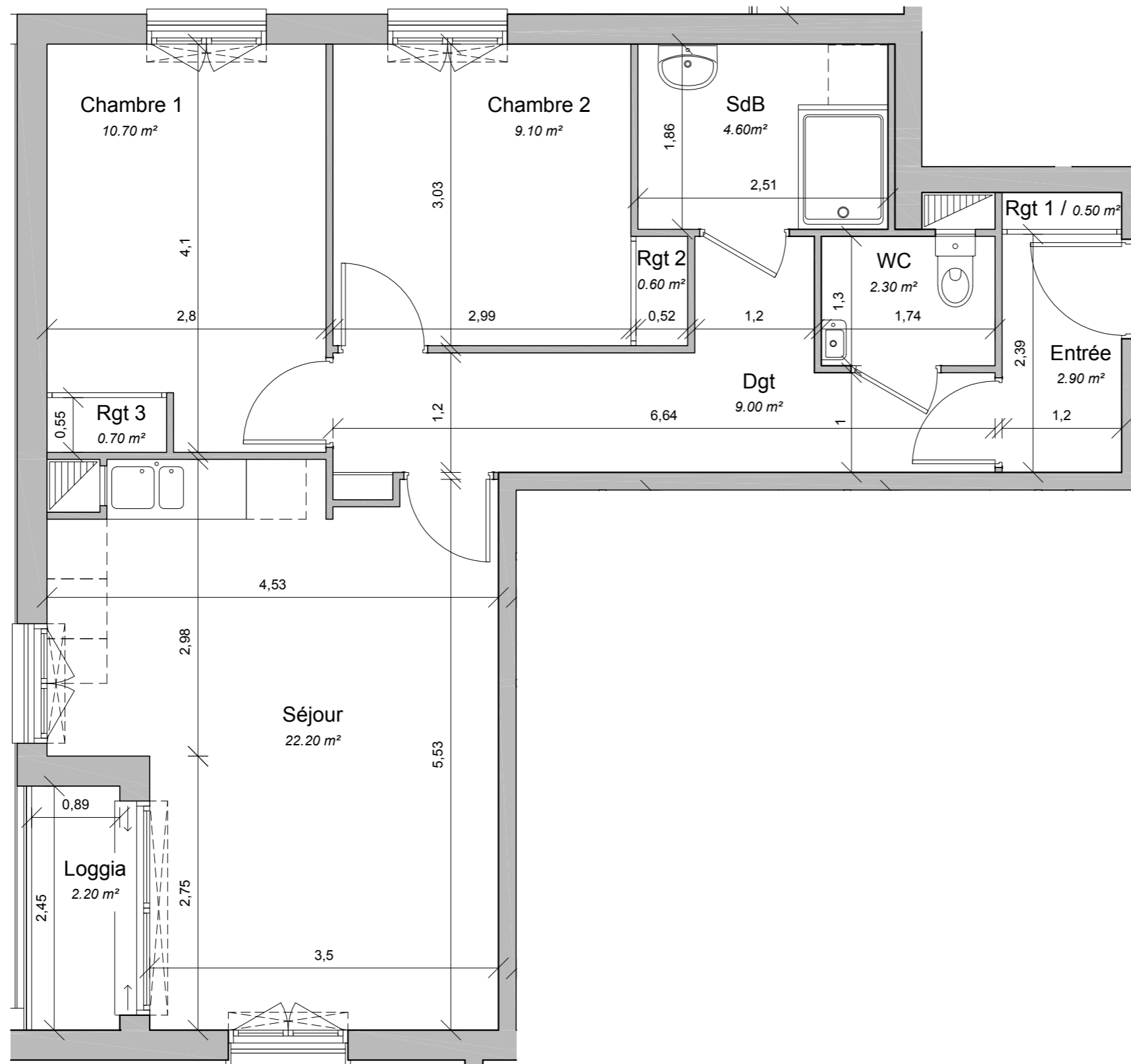
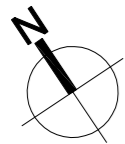
**Nota :**

Des modifications sont susceptibles d'être apportées à ce plan en fonction des nécessités techniques et administratives de la réalisation, tant en ce qui concerne les dimensions libres que les équipements et les réseaux divers, les appareillages sanitaires et électriques. Il est admis une tolérance de 5% par rapport à la surface habitable globale du logement. Les retombées, soffites, faux-plafonds ainsi que l'emplacement des sanitaires ne sont pas tous figurés ou le sont à titre indicatif.

**Date : 02/08/2019**

**Indice : 0**





N° : **B305**      Typologie : **3P**

Niveau : **3ème Etage**

**SURFACES HABITABLES - B305**

NOM	SURFACE
Entrée	2.90 m <sup>2</sup>
Séjour	22.20 m <sup>2</sup>
Chambre 1	10.70 m <sup>2</sup>
Chambre 2	9.10 m <sup>2</sup>
SdB	4.60 m <sup>2</sup>
Wc	2.30 m <sup>2</sup>
Dgt	9.00 m <sup>2</sup>
Rgt 1	0.50 m <sup>2</sup>
Rgt 2	0.60 m <sup>2</sup>
Rgt 3	0.70 m <sup>2</sup>
	<b>62.60 m<sup>2</sup></b>

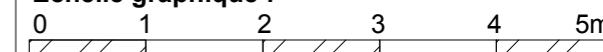
Loggia      2.20 m<sup>2</sup>

**SURFACE TOTALE**      **64.80 m<sup>2</sup>**

**Légende :**

Soffite / faux-plafond

**Echelle graphique :**



**Nota :**

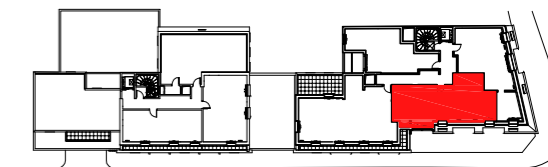
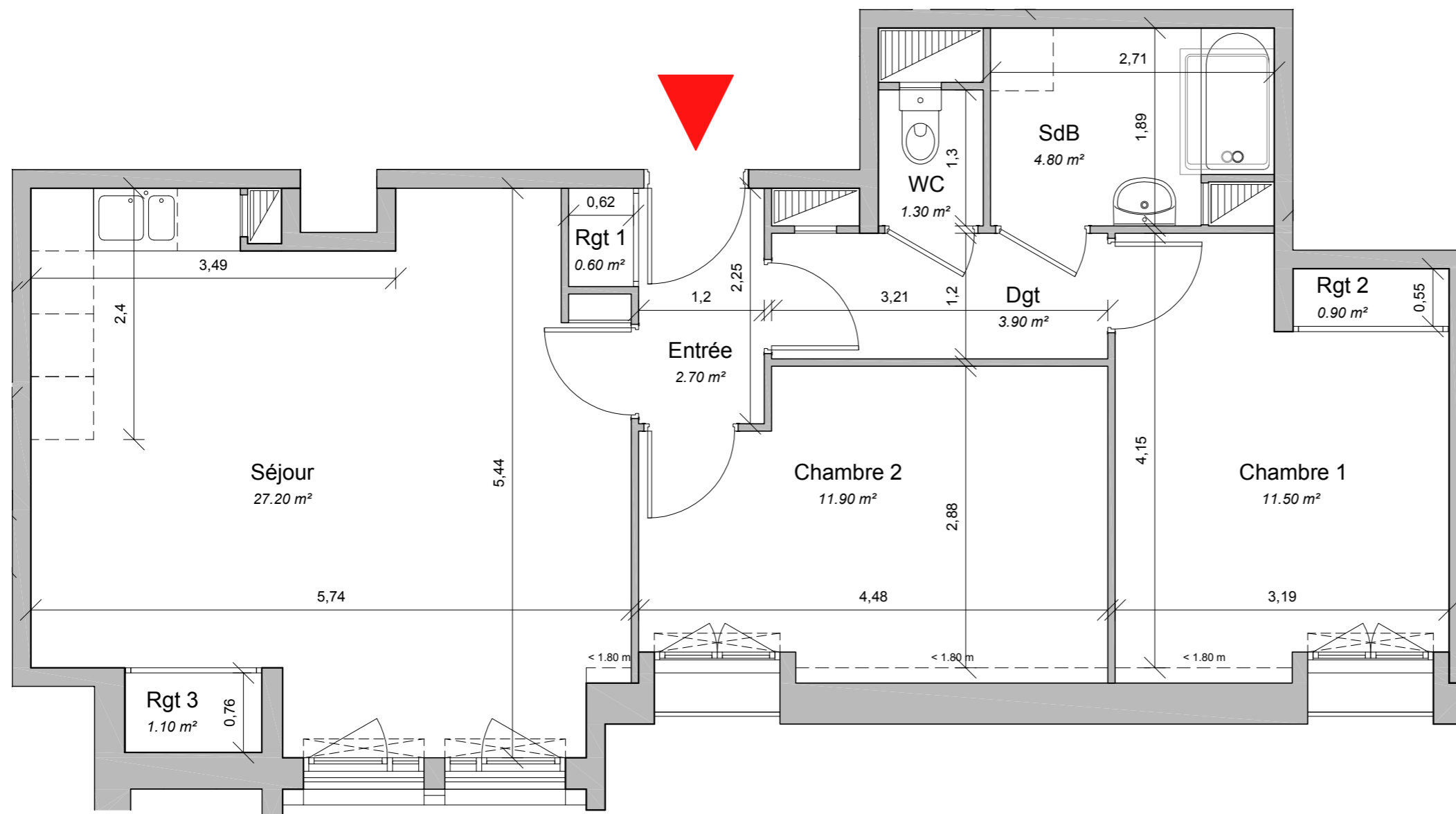
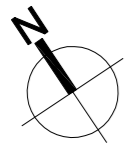
Des modifications sont susceptibles d'être apportées à ce plan en fonction des nécessités techniques et administratives de la réalisation, tant en ce qui concerne les dimensions libres que les équipements et les réseaux divers, les appareillages sanitaires et électriques. Il est admis une tolérance de 5% par rapport à la surface habitable globale du logement. Les retombées, soffites, faux-plafonds ainsi que l'emplacement des sanitaires ne sont pas tous figurés ou le sont à titre indicatif.

Date : **02/08/2019**

Indice : **0**







N° : **B402**      Typologie : **3P**

Niveau : **Combles**

**SURFACES HABITABLES - B402**

NOM	SURFACE
Entrée	2.70 m <sup>2</sup>
Séjour	27.20 m <sup>2</sup>
Chambre 1	11.50 m <sup>2</sup>
Chambre 2	11.90 m <sup>2</sup>
SdB	4.80 m <sup>2</sup>
Wc	1.30 m <sup>2</sup>
Dgt	3.90 m <sup>2</sup>
Rgt 1	0.60 m <sup>2</sup>
Rgt 2	0.90 m <sup>2</sup>
Rgt 3	1.10 m <sup>2</sup>
	<b>65.90 m<sup>2</sup></b>

**SURFACE TOTALE**      65.90 m<sup>2</sup>

**Légende :**

Soffite / faux-plafond

**Echelle graphique :**

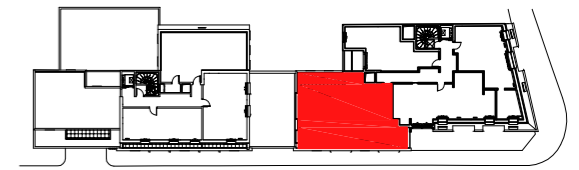
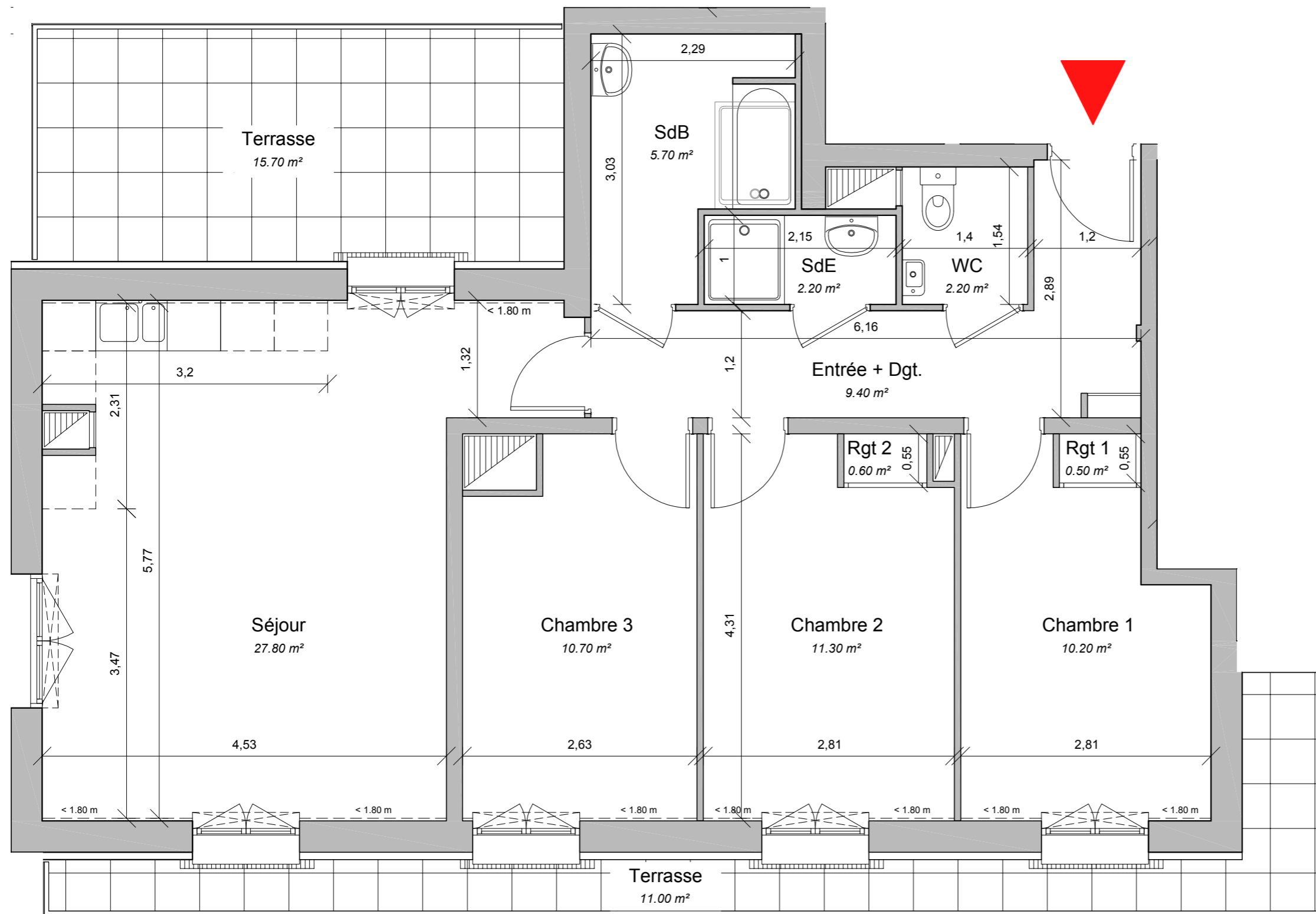
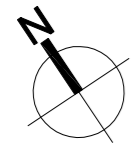


**Nota :**

Des modifications sont susceptibles d'être apportées à ce plan en fonction des nécessités techniques et administratives de la réalisation, tant en ce qui concerne les dimensions libres que les équipements et les réseaux divers, les appareillages sanitaires et électriques. Il est admis une tolérance de 5% par rapport à la surface habitable globale du logement. Les retombées, soffites, faux-plafonds ainsi que l'emplacement des sanitaires ne sont pas tous figurés ou le sont à titre indicatif.

**Date : 02/08/2019**

**Indice : 0**



N° : **B403**      Typologie : **4P**

Niveau : **Combles**

**SURFACES HABITABLES - B403**

NOM	SURFACE
Entrée + Dgt	9.40 m <sup>2</sup>
Séjour	27.80 m <sup>2</sup>
Chambre 1	10.20 m <sup>2</sup>
Chambre 2	11.30 m <sup>2</sup>
Chambre 3	10.70 m <sup>2</sup>
SdB	5.70 m <sup>2</sup>
SdE	2.20 m <sup>2</sup>
Wc	2.20 m <sup>2</sup>
Rgt 1	0.50 m <sup>2</sup>
Rgt 2	0.60 m <sup>2</sup>
	<b>80.60 m<sup>2</sup></b>

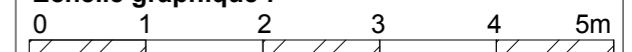
Terrasses      26.7 m<sup>2</sup>

**SURFACE TOTALE**      107.30 m<sup>2</sup>

**Légende :**

Soffite / faux-plafond

**Echelle graphique :**



**Nota :**

Des modifications sont susceptibles d'être apportées à ce plan en fonction des nécessités techniques et administratives de la réalisation, tant en ce qui concerne les dimensions libres que les équipements et les réseaux divers, les appareillages sanitaires et électriques. Il est admis une tolérance de 5% par rapport à la surface habitable globale du logement. Les retombées, soffites, faux-plafonds ainsi que l'emplacement des sanitaires ne sont pas tous figurés ou le sont à titre indicatif.

Date : **02/08/2019**

Indice : **0**





